



# DUOMED

**Duomed Swiss AG**

Grenzstrasse 5a, 6214 Schenkon

Tel. +41 (0)41 510 07 00

[www.duomed.com](http://www.duomed.com)



spirit of excellence

## Qualität mit jeder Faser



**Fiber Lichtleiter**

# Fiber Lichtleiter

Qualität mit jeder Faser

Richard Wolf Lichtleiter. Einleuchtende Features sorgen für unkompliziertes Handling, effiziente Organisation und hohe, dauerhafte Wertbeständigkeit.



"Snap-on"-Schnellkupplung

- Hochleistungsfähiges Glasfaser-material aus deutscher Produktion
- Schnelle "Snap-on" Präzisionsver-bindung von Endoskop und Licht-leiter
- Für viele Gebrauchszyklen konst-ruiert durch Stahlknickschutz
- Wissen statt raten. Gemeinsamer Farbkodierung von Lichtleiter und Endoskop
- Organisierbar durch reversible, projektorseitige Kennzeichnung mittels Farbringen
- Durch passende Adapter kompa-tibel zu Lichtquellen und Endosko-pen verschiedener Hersteller

ø 1,6 mm
ø 2,5 mm
ø 3,5 mm
ø 5,0 mm

Innovatives Farbkodiersystem

## Vorsprung durch Farbkodierung

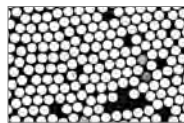
Mit dem innovativen Farbkodiersystem von RICHARD WOLF finden passende Lichtleiter und Endoskop-Durchmesser schnell und sicher zusammen. Diese einmalige Art der Kennzeichnung vermeidet Fehler beim Zusammenführen der Komponenten. Auf einen Blick kann anhand der Farbringe erkannt werden, ob der Faserbündel-Durchmesser des Lichtleiters zum Endoskop passt.



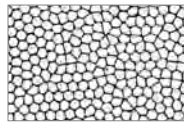
## *fusion*

### Mehr Licht durch Fusion

Zu Hochleistungs-Lichtquellen gehört Fusion. Die Lichtquellen-seitig verschmolzenen Glasfasern sorgen für höchste Temperaturbeständigkeit und eine 20% höhere Transmission. Fusion Lichtleiter sind eine besonders lohnende Investition und erfüllen höchste Ansprüche an die endoskopische Beleuchtung.



**Standard  
Lichtleiter  
mit Klebstoff**








*fusion*  
**Hochtemperatur-  
beständige  
Lichtleiter**



**Knickschutz unter dem Schutzmantel  
für beste hygienische Eigenschaften**



## Lichtleiter im neuen Design

Fiber Lichtleiter Set	Farbkennzeichnung, Endoskop-seitig	Ø Faserbündel und Farbkodierung	Länge	Bestellnummer	Bestellnummer ohne Adapter
 <p><b>Set bestehend aus:</b> Fiber Lichtleiter, Adapter projektorseitig (8095.07) und Adapter endoskopseitig (809509)</p> <p>* Die Lichtleiter können auch ohne Adapter bestellt werden. Adapter zum Anschluss an Fremdprodukte bieten wir separat an (siehe unten).</p>		1,6 mm	1,8 m	806616181	80661618*
			2,3 m	806616231	80661623*
			3,0 m	806616301	80661630*
		2,5 mm	1,8 m	806625181	80662518*
			2,3 m	806625231	80662523*
			3,0 m	806625301	80662530*
		3,5 mm	1,8 m	806635181	80663518*
			2,3 m	806635231	80663523*
			3,0 m	806635301	80663530*
		5,0 mm	2,3 m	806650231	80665023*
			3,0 m	806650301	80665030*
			3,5 m	806650351	80665035*

## Verschmolzene *fusion* Lichtleiter, hochtemperaturbeständig

fusion Lichtleiter Set	Farbkennzeichnung, Endoskop-seitig	Ø Faserbündel und Farbkodierung	Länge	Bestellnummer	Bestellnummer ohne Adapter
 <p><b>Set bestehend aus:</b> Fiber Lichtleiter, Adapter projektorseitig (8095.07) und Adapter endoskopseitig (809509)</p> <p>*Auch die <i>fusion</i> Lichtleiter können ohne Adapter bestellt werden und sind mit den selben Adaptern kompatibel.</p>		5,0 mm	2,3 m	806550231	80655023*
			3,0 m	806550301	80655030*
			3,5 m	806550351	80655035*

## Adapter für Lichtleiter

zum Anschluss an **Lichtquellen** folgender Hersteller:

Wolf, Stryker..... 8095.07	
Storz	kein Adapter nötig
Olympus..... 8096.811	

zum Anschluss an **Endoskope** folgender Hersteller:

Wolf..... 809509	
Storz, Stryker, Olympus..... 807001	
ACMI, Circon, Henke-Sass-Wolf..... 807002	

